

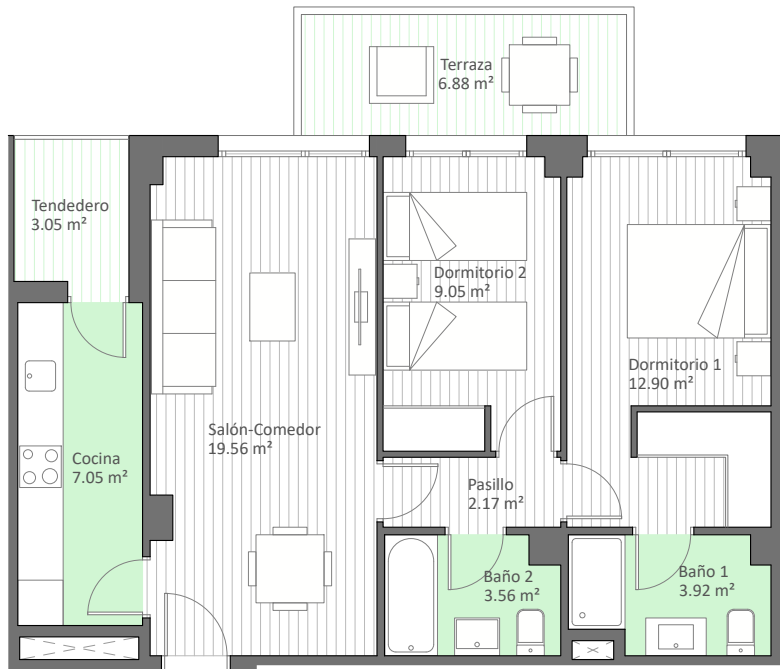
Nosia

Los Cerros - Parcela VPPB/A-OC-1D - ETAPA I

110 viviendas, garajes y trasteros VPPB

PORTAL 1 VIVIENDA 8.D

2D



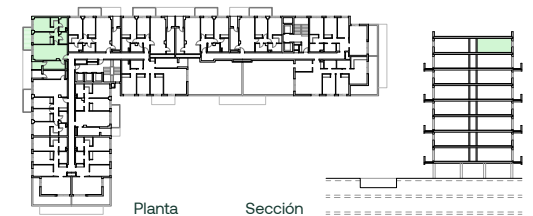
ESPACIOS INTERIORES	SUP. ÚTIL
COCINA	7.05 m ²
SALÓN-COMEDOR	19.56 m ²
PASILLO	2.17 m ²
BAÑO 1	3.92 m ²
BAÑO 2	3.56 m ²
DORMITORIO 1	12.90 m ²
DORMITORIO 2	9.05 m ²

TOTAL SUP. ÚTIL INTERIOR 58.21 m²

ESPACIOS EXTERIORES	SUP. ÚTIL	SUP. COMP.
TENDEDERO	3.05 m ²	1.53 m ²
TERRAZA	6.88 m ²	3.44 m ²

TOTAL SUP. EXTERIORES 9.93 m² 4.97 m²

TOTAL SUP. ÚTIL 68.14 m²
TOTAL SUP. COMPUTABLE 63.18 m²
TOTAL SUP. CONSTRUIDA + ZZCC 82.35 m²



Plano orientativo, que no constituye documento contractual, sujeto a modificaciones por exigencias administrativas, técnicas o jurídicas derivadas de la obtención de las licencias y permisos reglamentarios, así como por necesidades constructivas o de diseño derivadas de la dirección de obra. Las superficies tienen carácter provisional hasta la obtención de la licencia de primera ocupación. Las superficies útiles y computables tienen carácter provisional hasta la obtención de la correspondiente calificación. El amueblamiento, jardinería, ascensor y mobiliario urbano son ficticios teniendo validez únicamente a efectos decorativos.

Promueve:

Gestiona y Comercializa:

Promoción en Cooperativa Aurquia Gestión S.L.