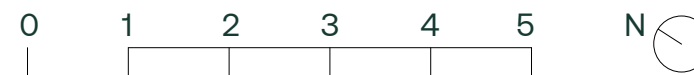
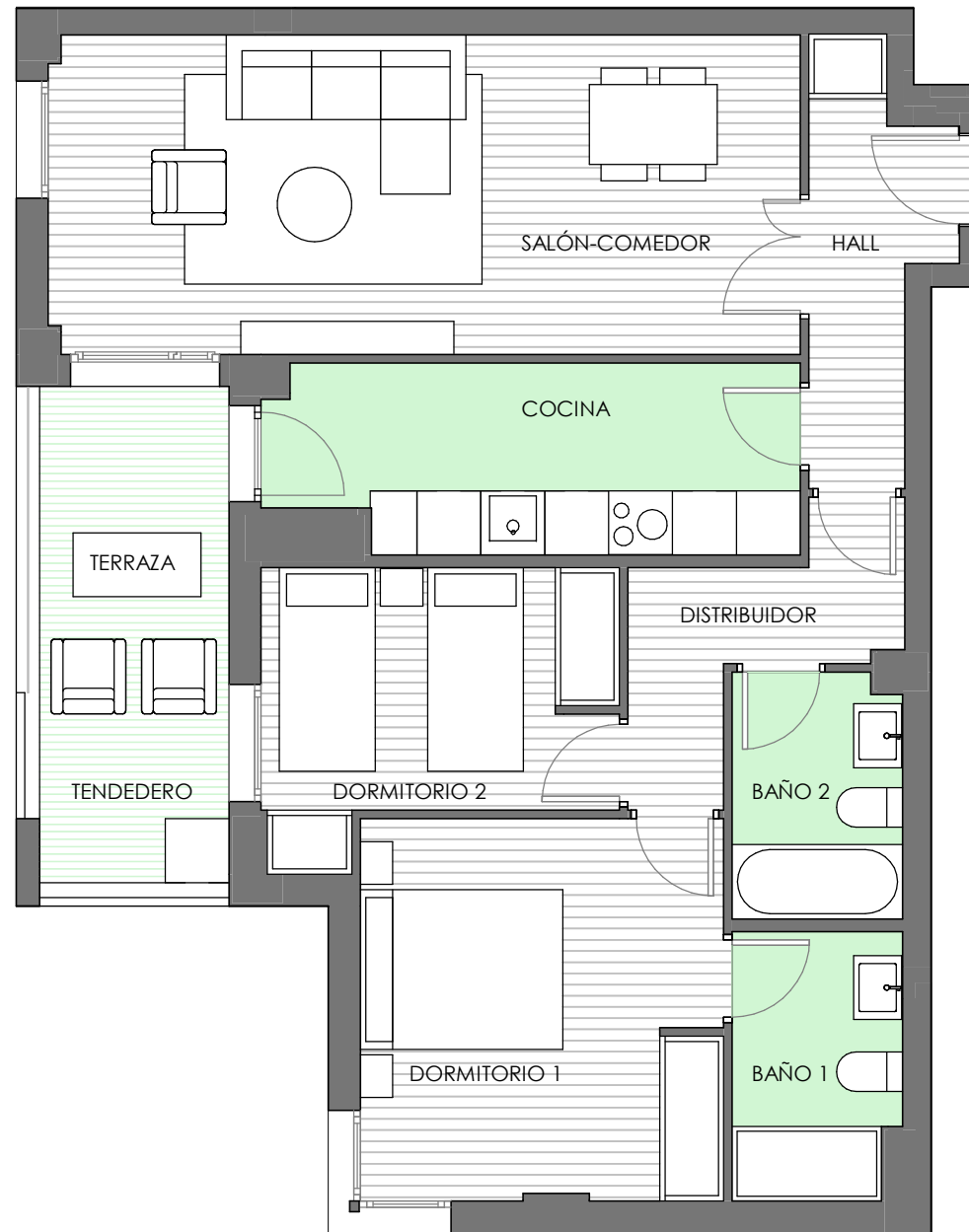


MEROE

Parcela RC 8.7.1 "Los Berrocales" Etapa III

148 viviendas, garaje, trasteros, padel y piscina



PORTAL 3 -2 -B

	SUP. ÚTIL.	SUP. CONST.
SALÓN-COMEDOR	21.11 m ²	
COCINA	8.56 m ²	
DORMITORIO 2	8.08 m ²	
HALL	4.35 m ²	
DISTRIBUIDOR	4.13 m ²	
BAÑO 2	3.64 m ²	
BAÑO 1	3.90 m ²	
DORMITORIO 1	12.15 m ²	

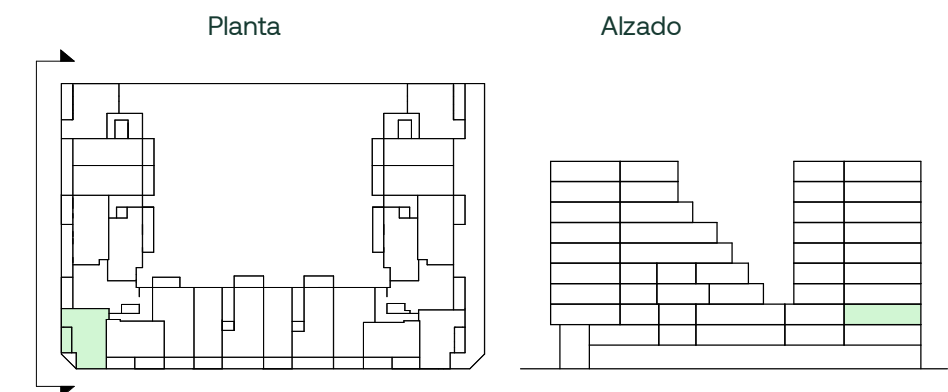
TERRAZA *	5.11 m ²
TENEDERO *	3.17 m ²

SUP. INTERIOR ÚTIL 65.92m²

SUPERFICIE CONSTRUIDA VIVIENDA	79.99 m ²
SUPERFICIE CONSTRUIDA EXTERIOR	9.74 m ²
SUPERFICIE ZONAS COMUNES	14.42 m ²

TOTAL CONSTRUIDA 104.15m²

* no se suma a la total útil



Plano orientativo, que no constituye documento contractual, sujeto a modificaciones por exigencias, administrativas, técnicas o jurídicas derivadas de la obtención de las licencias y permisos reglamentarios, así como por necesidades constructivas o de diseño derivadas de la dirección de obra. Las superficies tienen carácter provisional hasta la obtención de la licencia de primera ocupación.
El amueblamiento, jardinería, ascensor y mobiliario urbano son ficticios teniendo validez únicamente a efectos decorativos.

Comercializa y Gestiona:
Aurquia Gestión S.L.

Promueve:
HERACLUM I S. COOP.