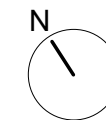
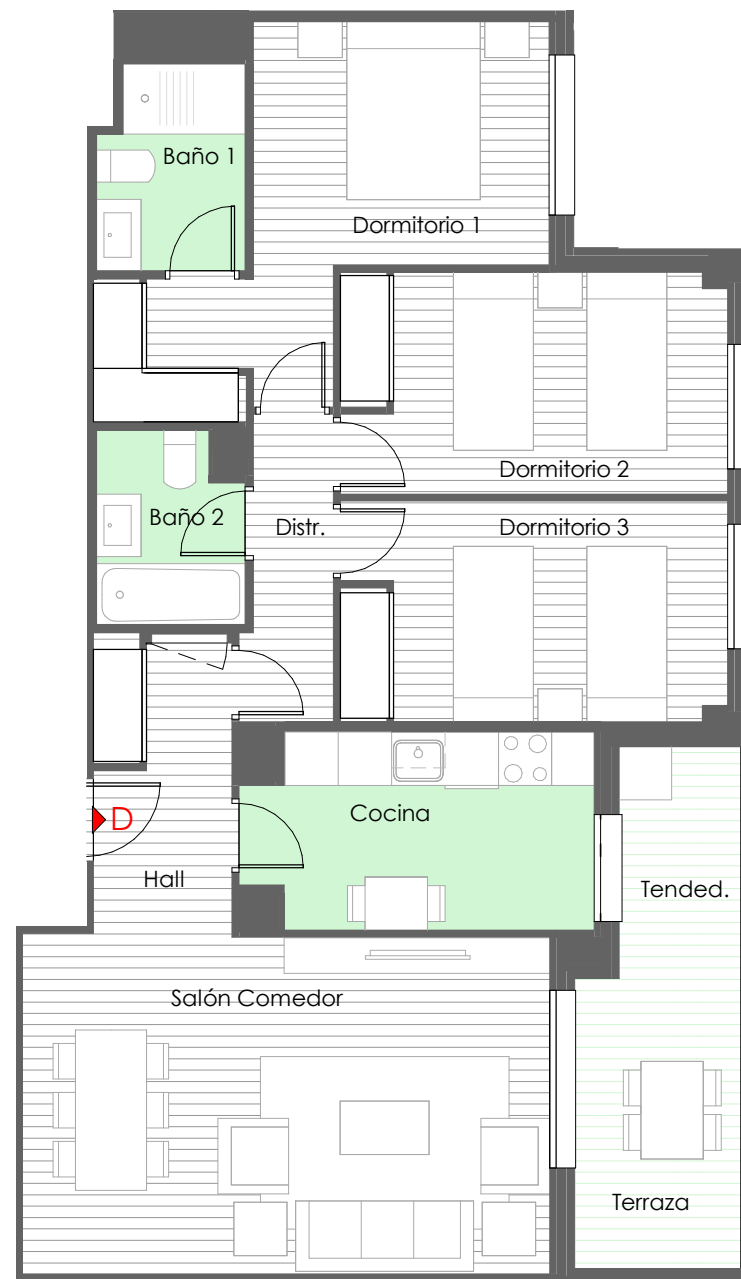


Arcadia

Parcelas 7.3.3, 7.3.4 y 7.3.5 "Los Berrocales"
Etapa 1

69 viviendas , garajes y trasteros



PORTAL 1 VIVIENDA 2.D 3D

ESPACIOS INTERIORES	SUP. ÚTIL
SALÓN-COMEDOR	22,55 m ²
COCINA	8,34 m ²
DORMITORIO 1	13,38 m ²
DORMITORIO 2	10,76 m ²
DORMITORIO 3	10,71 m ²
BAÑO 1	3,64 m ²
BAÑO 2	3,41 m ²
DISTRIBUIDOR	3,28 m ²
HALL	5,11 m ²

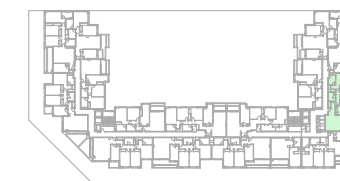
TOTAL SUP. ÚTIL INTERIOR 81,18 m²

ESPACIOS EXTERIORES	SUP. ÚTIL	SUP. COMP
TENEDERO	3,75 m ²	
TERRAZA/S	5,85 m ²	

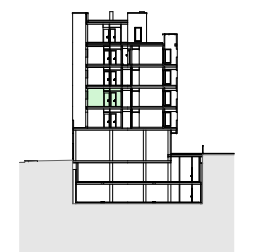
TOTAL SUP. EXTERIORES 9,60 m² 4,80 m²

TOTAL SUP. ÚTIL	90,78 m²
TOTAL SUP. COMPUTABLE	85,98 m²
TOTAL SUP. CONSTRUIDA + ZZCC	118,81 m²

Planta



Sección



Plano orientativo, que no constituye documento contractual, sujeto a modificaciones por exigencias, administrativas, técnicas o jurídicas derivadas de la obtención de las licencias y permisos reglamentarios, así como por necesidades constructivas o de diseño derivadas de la dirección de obra. Las superficies tienen carácter provisional hasta la obtención de la licencia de primera ocupación. Las superficies útiles y computables tienen carácter provisional hasta la obtención de la correspondiente Calificación.

El amueblamiento, jardinería, ascensor y mobiliario urbano son ficticios teniendo validez únicamente a efectos decorativos.

Promueve:

Promoción en Cooperativa

Gestiona y comercializa:

Aurquia Gestión S.L.