

Arcadia

Parcelas 7.3.3, 7.3.4 y 7.3.5 "Los Berrocales"
Etapa 1

69 viviendas , garajes y trasteros



PORTAL 1 VIVIENDA 1.C 3D

ESPACIOS INTERIORES	SUP. ÚTIL
SALÓN-COMEDOR	19,72 m ²
COCINA	7,84 m ²
DORMITORIO 1	13,31 m ²
DORMITORIO 2	10,74 m ²
DORMITORIO 3	9,78 m ²
BAÑO 1	3,98 m ²
BAÑO 2	3,83 m ²
DISTRIBUIDOR	5,27 m ²
HALL	2,60 m ²

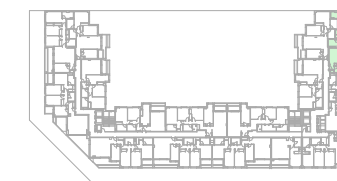
TOTAL SUP. ÚTIL INTERIOR 77,07 m²

ESPACIOS EXTERIORES	SUP. ÚTIL	SUP. COMP
TENDEDERO	3,80 m ²	
TERRAZA/S	7,31 m ²	

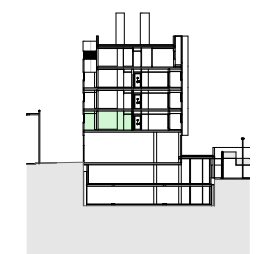
TOTAL SUP. EXTERIORES 11,11 m² 5,56 m²

TOTAL SUP. ÚTIL	88,18 m²	
TOTAL SUP. COMPUTABLE		82,63 m²
TOTAL SUP. CONSTRUIDA + ZZCC		116,40 m²

Planta



Sección



Plano orientativo, que no constituye documento contractual, sujeto a modificaciones por exigencias, administrativas, técnicas o jurídicas derivadas de la obtención de las licencias y permisos reglamentarios, así como por necesidades constructivas o de diseño derivadas de la dirección de obra. Las superficies tienen carácter provisional hasta la obtención de la licencia de primera ocupación. Las superficies útiles y computables tienen carácter provisional hasta la obtención de la correspondiente Calificación.

El amueblamiento, jardinería, ascensor y mobiliario urbano son ficticios teniendo validez únicamente a efectos decorativos.

Promueve:

Promoción en Cooperativa

Gestiona y comercializa:

Aurquia Gestión S.L.