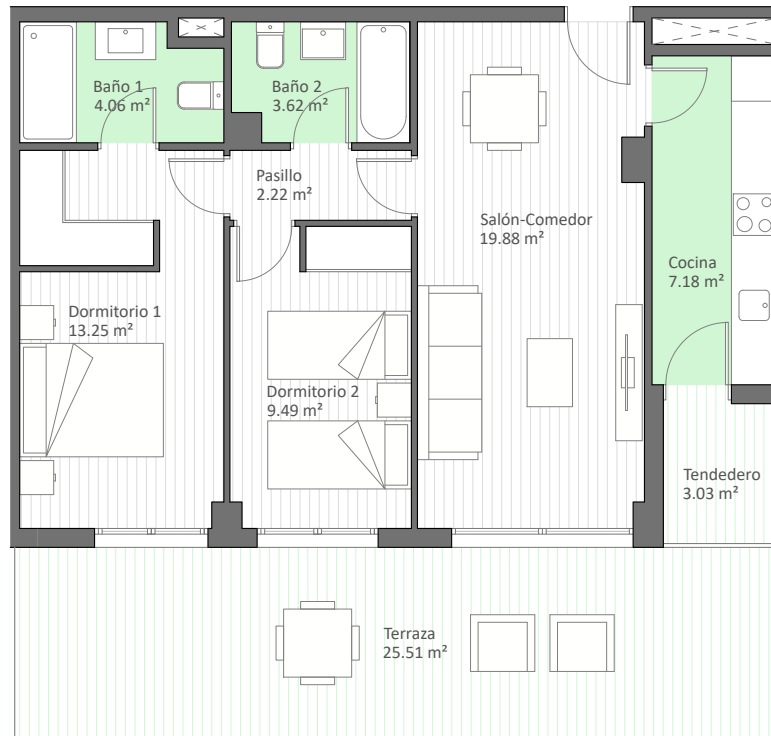


Menfis

Los Cerros - Parcela VPPB/A-OC-2A - ETAPA I

67 viviendas, garajes y trasteros VPPB



PORTAL 1 VIVIENDA B.B 2D

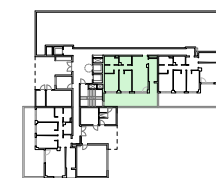
ESPACIOS INTERIORES	SUP. ÚTIL
COCINA	7.18 m ²
SALÓN-COMEDOR	19.88 m ²
PASILLO	2.22 m ²
BAÑO 1	4.06 m ²
BAÑO 2	3.62 m ²
DORMITORIO 1	13.25 m ²
DORMITORIO 2	9.49 m ²

TOTAL SUP. ÚTIL INTERIOR 59.74 m²

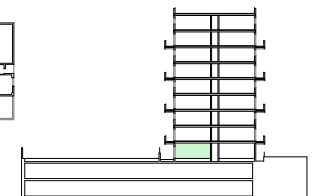
ESPACIOS EXTERIORES	SUP. ÚTIL	SUP. COMP.
TENDEDERO	3.03 m ²	0.63 m ²
TERRAZA	25.51 m ²	5.34 m ²

TOTAL SUP. EXTERIORES 28.54 m² 5.97 m²

TOTAL SUP. ÚTIL	88.28 m²
TOTAL SUP. COMPUTABLE	65.71 m²
TOTAL SUP. CONSTRUIDA + ZZCC	80.61 m²



Planta



Sección

Plano orientativo, que no constituye documento contractual, sujeto a modificaciones por exigencias, administrativas, técnicas o jurídicas derivadas de la obtención de las licencias y permisos reglamentarios, así como por necesidades constructivas o de diseño derivadas de la dirección de obra. Las superficies tienen carácter provisional hasta la obtención de la licencia de primera ocupación. Las superficies útiles y computables tienen carácter provisional hasta la obtención de la correspondiente Calificación. El amueblamiento, jardinería, ascensor y mobiliario urbano son ficticios teniendo validez únicamente a efectos decorativos.

Promueve:

Gestiona y Comercializa:

Promoción en Cooperativa Aurquia Gestión S.L.