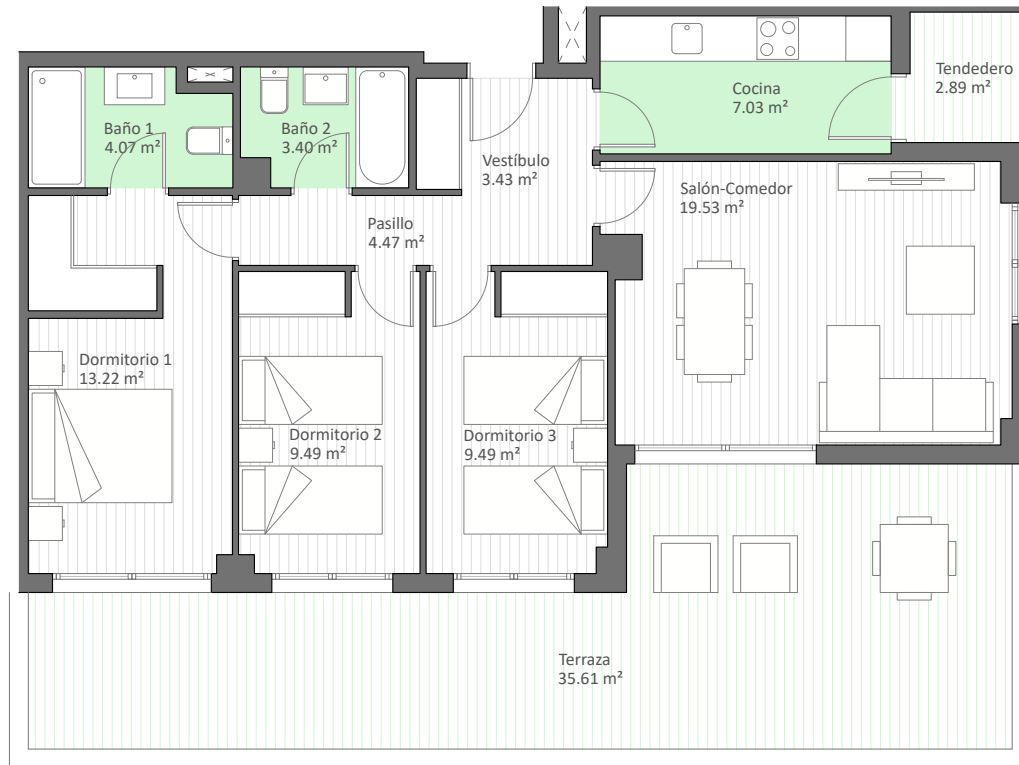


Menfis

Los Cerros - Parcela VPPB/A-OC-2A - ETAPA I

67 viviendas, garajes y trasteros VPPB



PORTAL 1 VIVIENDA B.A 3D

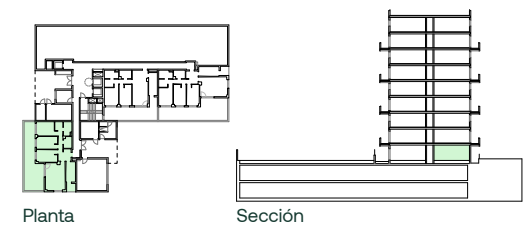
ESPACIOS INTERIORES	SUP. ÚTIL
VESTÍBULO	3.43 m ²
COCINA	7.03 m ²
SALÓN-COMEDOR	19.53 m ²
PASILLO	4.47 m ²
BAÑO 1	4.07 m ²
BAÑO 2	3.40 m ²
DORMITORIO 1	13.22 m ²
DORMITORIO 2	9.49 m ²
DORMITORIO 3	9.49 m ²

TOTAL SUP. ÚTIL INTERIOR 74.11 m²

ESPACIOS EXTERIORES	SUP. ÚTIL	SUP. COMP.
TENDEDERO	2.89 m ²	0.56 m ²
TERRAZA	35.61 m ²	6.85 m ²

TOTAL SUP. EXTERIORES 38.50 m² 7.41 m²

TOTAL SUP. ÚTIL	112.61 m ²
TOTAL SUP. COMPUTABLE	81.52 m ²
TOTAL SUP. CONSTRUIDA + ZZCC	100.87 m ²



Plano orientativo, que no constituye documento contractual, sujeto a modificaciones por exigencias, administrativas, técnicas o jurídicas derivadas de la obtención de las licencias y permisos reglamentarios, así como por necesidades constructivas o de diseño derivadas de la dirección de obra. Las superficies tienen carácter provisional hasta la obtención de la licencia de primera ocupación. Las superficies útiles y computables tienen carácter provisional hasta la obtención de la correspondiente Calificación. El amueblamiento, jardinería, ascensor y mobiliario urbano son ficticios teniendo validez únicamente a efectos decorativos.

Promueve:

Gestiona y Comercializa:

Promoción en Cooperativa Aurquia Gestión S.L.