

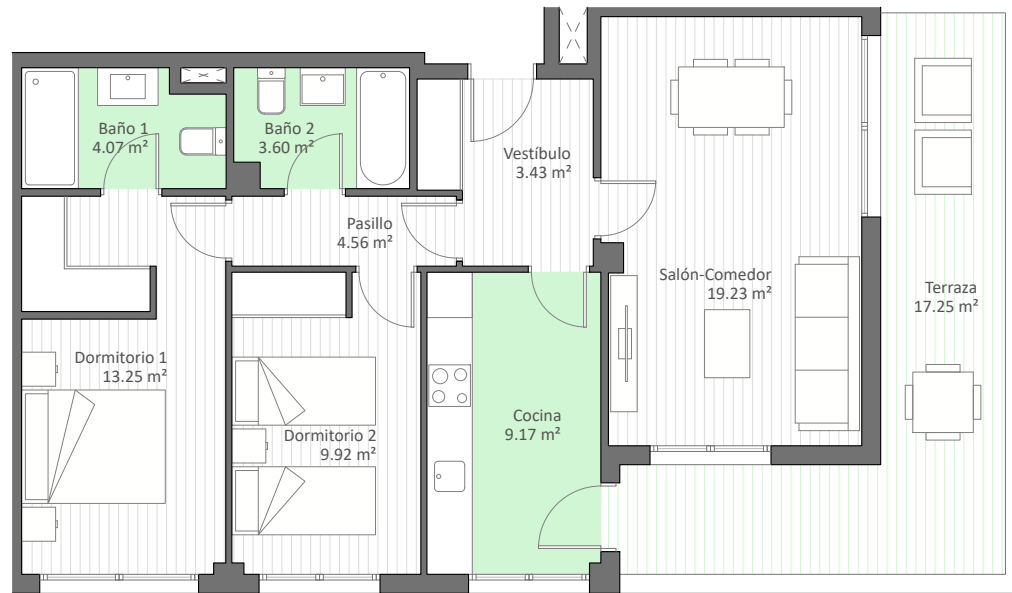
Menfis

Los Cerros - Parcela VPPB/A-OC-2A - ETAPA I

67 viviendas, garajes y trasteros VPPB

PORTAL 1 VIVIENDA 8.B

2D



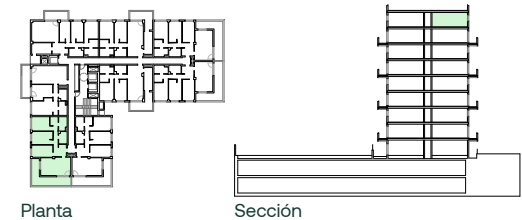
ESPACIOS INTERIORES	SUP. ÚTIL
VESTÍBULO	3.43 m ²
COCINA	9.17 m ²
SALÓN-COMEDOR	19.23 m ²
PASILLO	4.56 m ²
BAÑO 1	4.07 m ²
BAÑO 2	3.60 m ²
DORMITORIO 1	13.25 m ²
DORMITORIO 2	9.92 m ²

TOTAL SUP. ÚTIL INTERIOR 67.21 m²

ESPACIOS EXTERIORES	SUP. ÚTIL	SUP. COMP.
TERRAZA	17.25 m ²	6.72 m ²

TOTAL SUP. EXTERIORES 17.25 m² 6.72 m²

TOTAL SUP. ÚTIL 84.46 m²
TOTAL SUP. COMPUTABLE 73.93 m²
TOTAL SUP. CONSTRUIDA + ZZCC 90.88 m²



Plano orientativo, que no constituye documento contractual, sujeto a modificaciones por exigencias, administrativas, técnicas o jurídicas derivadas de la obtención de las licencias y permisos reglamentarios, así como por necesidades constructivas o de diseño derivadas de la dirección de obra. Las superficies tienen carácter provisional hasta la obtención de la licencia de primera ocupación. Las superficies útiles y computables tienen carácter provisional hasta la obtención de la correspondiente Calificación. El amueblamiento, jardinería, ascensor y mobiliario urbano son ficticios teniendo validez únicamente a efectos decorativos.

Promueve:

Gestiona y Comercializa:

Promoción en Cooperativa Aurquia Gestión S.L.