

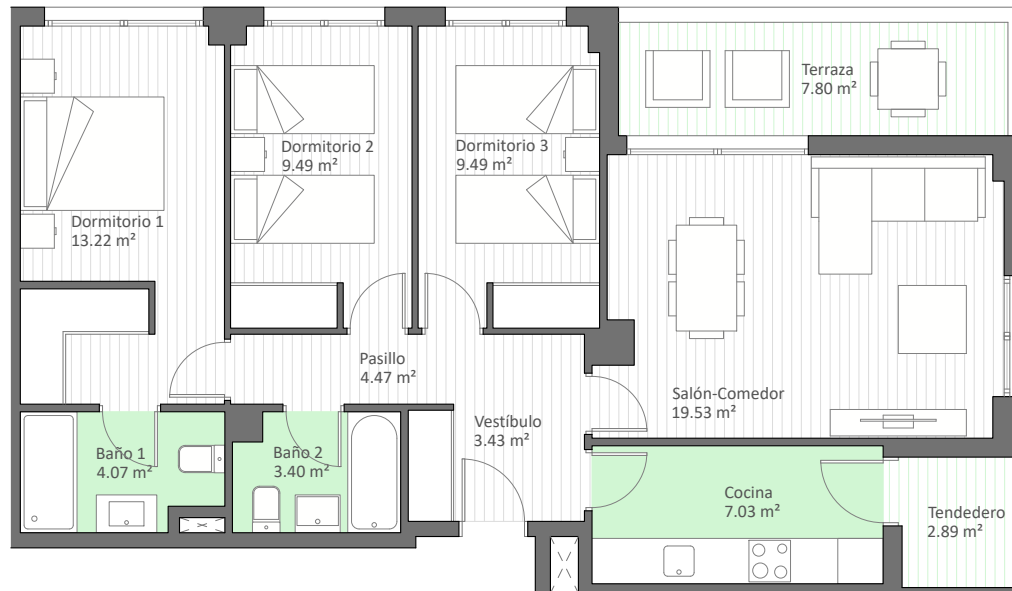
Menfis

Los Cerros - Parcela VPPB/A-OC-2A - ETAPA I

67 viviendas, garajes y trasteros VPPB

PORTAL 1 VIVIENDA 2.A

3D



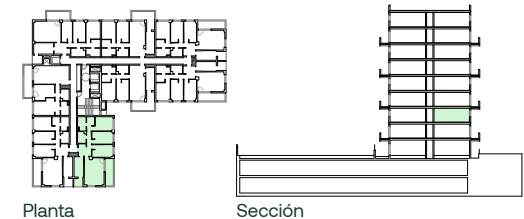
ESPACIOS INTERIORES	SUP. ÚTIL
VESTÍBULO	3.43 m ²
COCINA	7.03 m ²
SALÓN-COMEDOR	19.53 m ²
PASILLO	4.47 m ²
BAÑO 1	4.07 m ²
BAÑO 2	3.40 m ²
DORMITORIO 1	13.22 m ²
DORMITORIO 2	9.49 m ²
DORMITORIO 3	9.49 m ²

TOTAL SUP. ÚTIL INTERIOR 74.11 m²

ESPACIOS EXTERIORES	SUP. ÚTIL	SUP. COMP.
TENDEDERO	2.89 m ²	1.45 m ²
TERRAZA	7.80 m ²	3.90 m ²

TOTAL SUP. EXTERIORES 10.69 m² 5.35 m²

TOTAL SUP. ÚTIL 84.80 m²
TOTAL SUP. COMPUTABLE 79.46 m²
TOTAL SUP. CONSTRUIDA + ZZCC 100.87 m²



Plano orientativo, que no constituye documento contractual, sujeto a modificaciones por exigencias, administrativas, técnicas o jurídicas derivadas de la obtención de las licencias y permisos reglamentarios, así como por necesidades constructivas o de diseño derivadas de la dirección de obra. Las superficies tienen carácter provisional hasta la obtención de la licencia de primera ocupación. Las superficies útiles y computables tienen carácter provisional hasta la obtención de la correspondiente Calificación. El amueblamiento, jardinería, ascensor y mobiliario urbano son ficticios teniendo validez únicamente a efectos decorativos.

Promueve:

Gestiona y Comercializa:

Promoción en Cooperativa Aurquia Gestión S.L.