

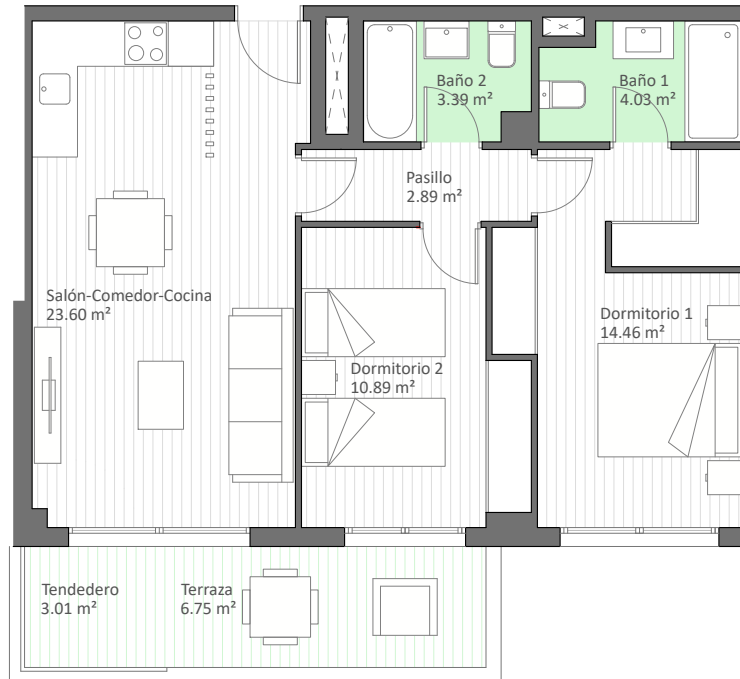
Menfis

Los Cerros - Parcela VPPB/A-OC-2A - ETAPA I

67 viviendas, garajes y trasteros VPPB

PORTAL 1 VIVIENDA 1.C

2D



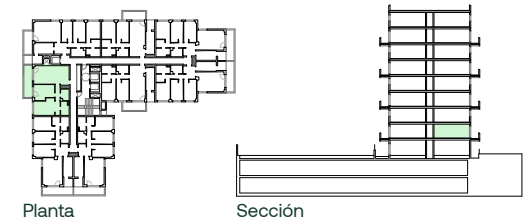
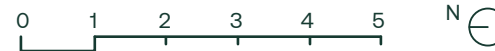
ESPACIOS INTERIORES	SUP. ÚTIL
SALÓN-COMEDOR-COCINA	23.60 m ²
PASILLO	2.89 m ²
BAÑO 1	4.03 m ²
BAÑO 2	3.39 m ²
DORMITORIO 1	14.46 m ²
DORMITORIO 2	10.89 m ²

TOTAL SUP. ÚTIL INTERIOR 59.26 m²

ESPACIOS EXTERIORES	SUP. ÚTIL	SUP. COMP.
TENEDERO	3.01 m ²	1.50 m ²
TERRAZA	6.75 m ²	3.38 m ²

TOTAL SUP. EXTERIORES 9.76 m² 4.88 m²

TOTAL SUP. ÚTIL 69.02 m²
TOTAL SUP. COMPUTABLE 64.14 m²
TOTAL SUP. CONSTRUIDA + ZZCC 79.79 m²



Plano orientativo, que no constituye documento contractual, sujeto a modificaciones por exigencias, administrativas, técnicas o jurídicas derivadas de la obtención de las licencias y permisos reglamentarios, así como por necesidades constructivas o de diseño derivadas de la dirección de obra. Las superficies tienen carácter provisional hasta la obtención de la licencia de primera ocupación. Las superficies útiles y computables tienen carácter provisional hasta la obtención de la correspondiente Calificación. El amueblamiento, jardinería, ascensor y mobiliario urbano son ficticios teniendo validez únicamente a efectos decorativos.

Promueve:

Gestiona y Comercializa:

Promoción en Cooperativa Aurquia Gestión S.L.